

第 67 回 グループホームふるさと桜 運営推進会議 会議録

開催日時	令和 7 年 12 月 19 日(金) 14:00～15:00	
開催場所	グループホームふるさと桜1階多目的室	
出席者	竹村様(家族様代表) 中西様(家族様代表) 石坂様(知見を有する者) 吹田様(地域住民代表) 山崎様(東垂水あんしんすこやかセンター) 大田(副施設長) 小白(管理者)	
議題	1	運営状況
	2	事故とヒヤリハットの報告
	3	入居者様の日頃の生活状況
	4	その他
議事	<p>1. 運営状況報告</p> <p>・入退居について</p> <p>11 月に 1 名退居により、空床の期間がありましたが、当法人のケアハウスよりグループホームへのご転居がありました。現在満床ですが、待機者が少なくなっている状態です。</p> <p>2. 事故・ヒヤリハット報告</p> <p>・事故(合計 6 件)</p> <p>【11 月・1 階】1 件は 訪室した際に居室洗面所前にて転倒。他 1 件は、職員が居室対応に入 てしまい、フロアに見守りの職員がいなくなった際に椅子から立ち上がり、転倒。職員同士の 声掛けの再徹底と、優先順位の見極めについて指導しています。</p> <p>【11 月・2 階】介助で靴を履いていただき、職員が頭を上げた際に、ご入居者の口元と職員の 頭部がぶつかり裂傷。訪問看護師に確認してもらい様子観察しました。前のめりになりやすい 方のため、状態を把握し介助に当たるようにしています。</p> <p>【12 月・2 階】服薬漏れの事故がありました。新入所のご入居者が排便-2 日目で下剤を服用 のところ服薬漏れがあり、-3 日目に往診医の指示により服薬して頂きました。原因としては情 報の確認・伝達ミスであり、今後は管理、把握に努めます。</p> <p>その他 2 件については同じ事故が 1 週間の間に続きました。義歯装着のご入居者が臥床時は 義歯を外して対応しており、離床される際に装着を忘れ、そのまま食事を食べてしまわれまし た。食事中は問題なく召し上がりましたが、2 回続いていることもあり、忘れない工夫と して、ベッドへ臥床された際、車椅子に「義歯装着」とプレートを置き、離床の際に目にすること で意識するように対応することとしました。確認不足についても職員には指導しています。</p> <p>・ヒヤリハット(合計 1 件)</p> <p>【12 月・2 階】L 字柵使用のご入居者のベッド柵を臥床して頂いたあと、L 字柵をフラットに戻し 忘れがあったため、転落に繋がるかもしれないというヒヤリハットです。</p>	

3. 日頃の生活状況について

- ・11 月は、「よさこい」のボランティアが来園して下さり、たくさんの子供たちと一緒に演舞を見せてくれたので、ご利用者みなさん笑顔いっぱいでした。
- ・12 月はクリスマス会を開催しました。職員による出し物のダンスに、ご入居者、ご家族一緒に踊って下さり楽しい時間を過ごしました。
- ・1 月は初詣を予定しています。
- ・地域の行事への参加も来年は増やしていきたいと考えています。

4. その他報告事項

- ・生産性向上への取り組み(眠りスキャン導入計画)

補助金を活用し、ベッド設置型の見守り機器「眠りスキャン」の導入を進めており、12 月 24 日に機器が届く予定です。機器により、睡眠状態や心拍・呼吸数のモニタリングが可能となります。

- ・AI による議事録作成の試行

業務効率化の一環として、AI による議事録作成を試験的に導入しています。

6. 次回開催日程について

- ・日時:令和 8 年 2 月 26 日(金) 14:00～
- ・来年度より、本会議は奇数月の開催となる予定です。

グループホームふるさと桜 入居者様状況

令和7年12月19日現在

入居者様
在籍人数

ユニット	在籍人数
八重	9名
枝垂	9名
全体	18名

性別

ユニット	男性	女性
八重	3名	6名
枝垂	1名	8名
全体	4名	14名

平均年齢

ユニット	男性	女性	合計
八重	86.0	90.0	89.0
枝垂	98.0	84.0	86.0
全体	88.5	87.0	87.0

介護度別
人数

ユニット	要支援2	要介護1	要介護2	要介護3	要介護4	要介護5
八重	0	3	1	2	3	0
枝垂	0	1	4	3	0	1
全体	0	4	5	5	3	1
平均	2.56					

入居期間
別人数

	1年未満	1～3年	3～5年	5年以上
八重	2	3	4	0
枝垂	3	4	1	1
全体	5	7	5	1

障害高齢
者日常生活
自立度別
人数

	J	A1	A2	B1	B2	C1	C2
八重	1	2	5	1	0	0	0
枝垂	0	2	2	4	1	0	0
全体	1	4	7	5	1	0	0

認知症高
齢者日常
生活自立
度別人数

	I	Ⅱa	Ⅱb	Ⅲa	Ⅲb	Ⅳ	M
八重	0	3	2	4	0	0	0
枝垂	0	2	1	3	2	1	0
全体	0	5	3	7	2	1	0

空床延べ
日数

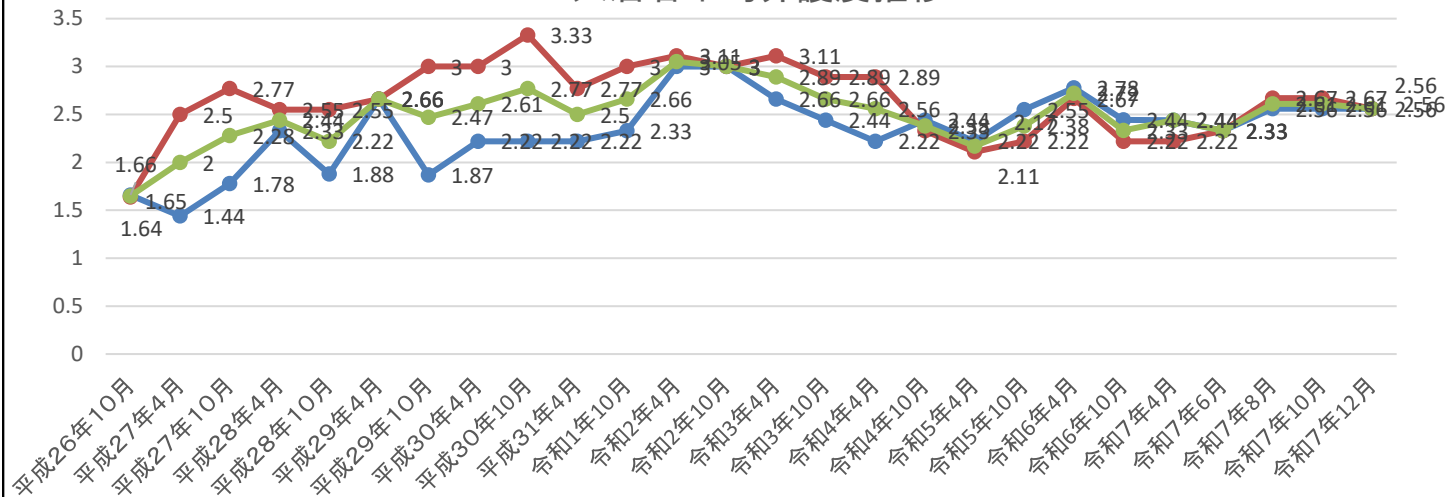
	八重	枝垂	合計
入院	24	35	59
完全空床	9	59	68

入居・退
居の状況

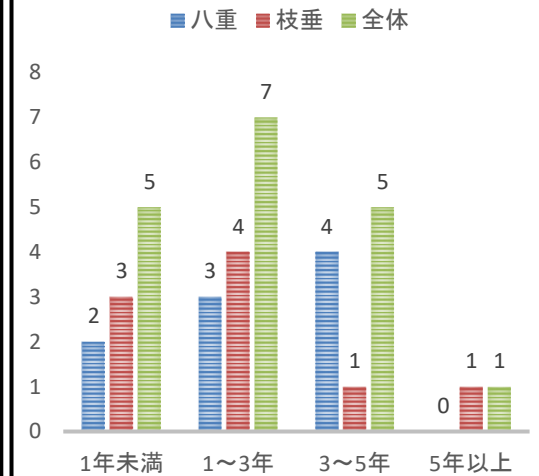
	令和7年度
入居	4
退居	4

	在籍月	4月	6月	8月	10月	12月	令和7年 2月	4月	6月	8月	10月	12月
平均年齢	八重	89.1	88.4	88.9	87.4	87.7	87.2	87.2	87.7	87.7	87.7	88
	枝垂	84.8	84.9	84.6	84.6	84.7	85.1	83.9	83.4	84.2	84.2	84.6
	全体	86.9	86.7	86.6	86.0	86.2	86.2	85.6	85.6	85.9	85.9	87
平均介護 度	八重	2.78	3.00	3.00	2.44	2.44	2.44	2.44	2.33	2.56	2.56	2.56
	枝垂	2.67	2.78	2.67	2.22	2.56	2.56	2.22	2.33	2.67	2.67	2.56
	全体	2.72	2.88	2.82	2.33	2.50	2.50	2.44	2.33	2.61	2.61	2.56

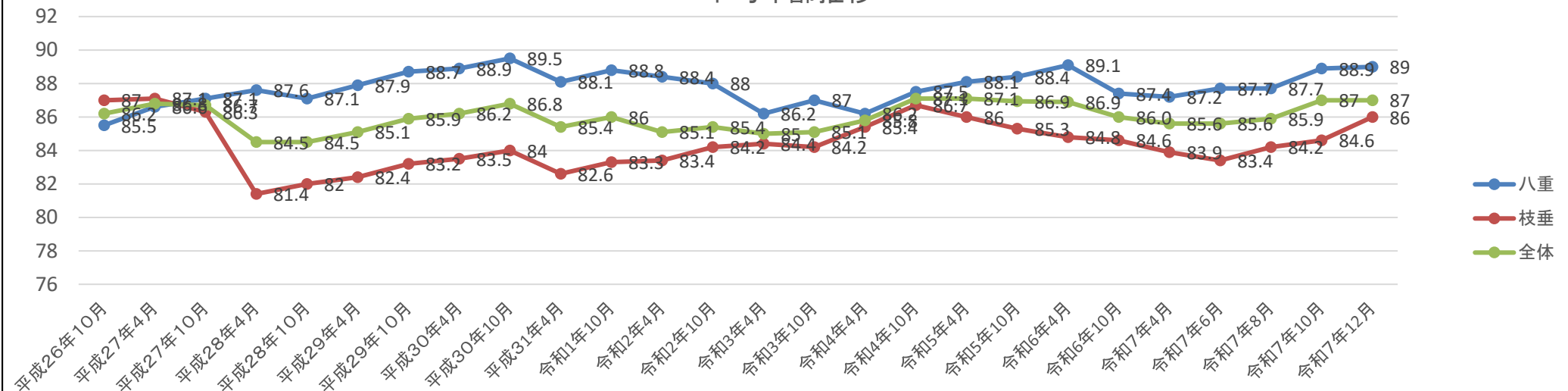
入居者平均介護度推移



入居期間別人数



平均年齢推移



事故報告・ヒヤリハット報告状況

(令和7年11月～令和7年12月)

		事故報告					ヒヤリハット						
		転倒	転落	受傷	薬関連	その他	転倒	転落	受傷	薬関連	ベッドブレーキ	ベッド柵	その他
11月	八重	2	0	0	0	0	0	0	0	0	0	0	2
	枝垂	0	0	1	0	0	0	0	0	0	0	0	0
	合計	2	0	1	0	0	0	0	0	0	0	0	2

		事故報告					ヒヤリハット						
		転倒	転落	受傷	薬関連	その他	転倒	転落	受傷	薬関連	ベッドブレーキ	ベッド柵	その他
12月	八重	0	0	0	0	0	0	0	0	0	0	0	0
	枝垂	0	0	0	1	2	0	0	0	0	0	1	0
	合計	0	0	0	1	2	0	0	0	0	0	1	0

11月転倒事故2件発生しています。1件は、訪室した際に居室洗面所前にて転倒されており、センサー設置していますが、フロアに職員がいない状況の時でありセンサーが鳴ったのか確認が取れていません。もう1件は、居室対応に入った少しの間にフロアにて椅子から立ち上がり、ふらつき転倒されています。2件とも、フロアに職員がいない状況を作ってしまった時間に起きているため、離れる時の声掛け、介助に入る優先度(フロアを見守れる職員が戻ってから対応できることなのか)などを判断していく必要があることを話しています。

受傷1件は、車椅子へ移乗した利用者様に靴を履いていただいていたところ、前のめりになりがちな利用者様で、職員が顔を上げた際に口元にぶつかり、口腔内裂傷し出血となりました。利用者様の動き等の十分な把握と新人職員であったため、再度指導しています。

ヒヤリハット2件は職員が目を離した際に、歩行不安定な利用者様二人が手を繋いで歩いておられ、職員が声をかけ交代しています。

12月薬関連1件は、新入所の利用者様の下剤の服薬漏れです。2日目で服用の所、忘れてしまい3日目に気付き往診医へ指示を仰ぎ対応しています。新入所の方の情報の確認ミスであり、今後の管理把握に努めます。その他2件については同じ事故が1週間ほどの間に続いてしまいました。義歯装着で食事をされる利用者様で、臥床時は外して横になっていたのですが、利用時に装着を忘れ食事をされた事故です。特変なく食事はされましたが、2回続いていることもあり、忘れない工夫を考え対応することと、意識不足も職員には指導しています。ベッド柵についてはL字柵の利用者様のベッド柵を、L字のままで戻さなかったため転落に繋がるかもしれないということでのヒヤリハットです。

