

グループホームふるさと桜 入居者様状況

令和4年6月26日現在

入居者様
在籍人数

ユニット	在籍人数
八重	9名
枝垂	9名
全体	18名

性別

ユニット	男性	女性
八重	1名	8名
枝垂	0名	9名
全体	1名	17名

平均年齢

ユニット	男性	女性	合計
八重	78.0	89.4	88.1
枝垂		85.9	85.9
全体	78.0	87.5	87.0

介護度別
人数

ユニット	要支援2	要介護1	要介護2	要介護3	要介護4	要介護5
八重	0	2	2	3	1	1
枝垂	0	2	3	3	1	0
全体	0	4	5	6	2	1
平均	2.50					

入居期間
別人数

	1年未満	1~3年	3~5年	5年以上
八重	3	3	2	1
枝垂	3	2	2	2
全体	6	5	4	3

障害高齢者
日常生活自立度
別人数

	J	A1	A2	B1	B2	C1	C2
八重	0	0	8	0	1	0	0
枝垂	0	0	7	0	2	0	0
全体	0	0	15	0	3	0	0

認知症高齢者
日常生活自立度
別人数

	I	II a	II b	III a	III b	IV	V
八重	0	2	1	5	1	0	0
枝垂	0	3	2	3	1	0	0
全体	0	5	3	8	2	0	0

空床延べ
日数

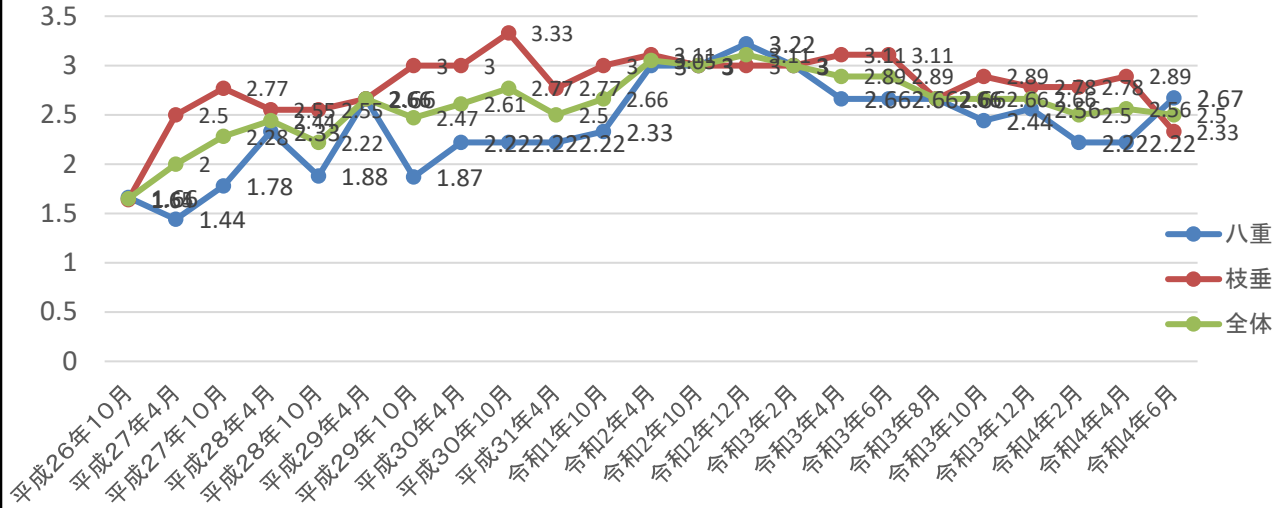
	八重	枝垂	合計
入院	0	0	0
完全空床	6	0	6

	在籍月	令和2年10月	12月	令和3年2月	4月	6月	8月	10月	12月	令和4年2月	4月	6月
平均年齢	八重	88	88.2	86.3	86.2	86	86.1	87	87.4	86.8	86.2	88.1
	枝垂	84.2	84.3	84.2	84.4	84.4	84.1	84.2	86.2	86.2	85.4	85.9
	全体	85.4	85.6	84.9	85.0	84.9	84.8	85.1	86.8	86.5	85.8	87.0
平均介護度	八重	3.00	3.22	3.00	2.66	2.66	2.66	2.44	2.56	2.22	2.22	2.67
	枝垂	3.00	3.00	3.00	3.11	3.11	2.66	2.89	2.78	2.78	2.89	2.33
	全体	3.00	3.11	3.00	2.89	2.89	2.66	2.66	2.66	2.50	2.56	2.50

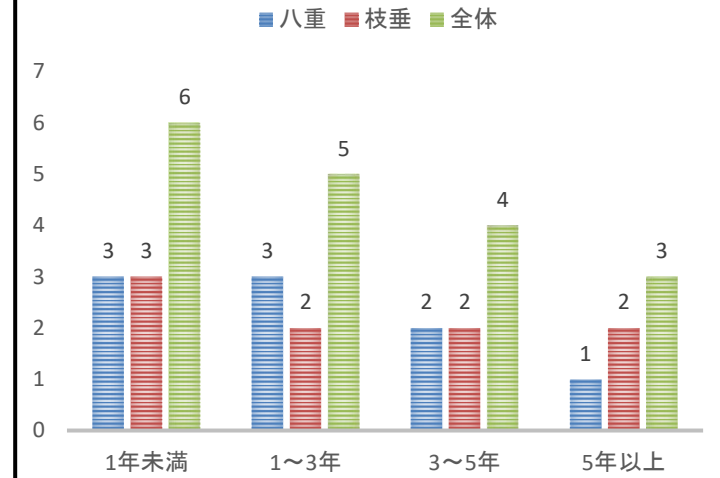
入居・退居
の状況

	令和4年度
入居	3
退居	3

入居者平均介護度推移



入居期間別人数



平均年齢推移

