

第50回 グループホームふるさと桜 運営推進会議 会議録

開催日時	令和5年2月24日(金)	
開催場所	新型コロナウイルス感染拡大の為、書面開催とする	
出席者	三浦様(家族代表) 中西様(家族代表) 石坂様(知見を有する者) 西澤様(地域代表) 吹田様(地域代表) 山崎様(地域包括支援センター) 大田(管理者)	
議題	1	運営状況
	2	入居者様の日頃の生活状況
	3	地域との交流について
	4	その他
	5	
議事	<p>1・2、運営状況について(別紙資料参照)</p> <ul style="list-style-type: none"> ・現在18名の在籍(1名入院中)となっております。12月に1名脳出血で入院をされ、1月に退院されております。また、2月に1名心筋梗塞で入院をされました。 ・事故に関して、転倒の事故報告が多くなっております。以前に比べ一人で立ち上がることが不安定になっている方が増えている状況です。できる限り職員の見守りの元過ごしていただいておりますが、職員が他のご入居者の対応をしている間に転倒をされることが増えています。引き続き見守り対応を行っていくとともに、身体機能の低下が進まないよう、日々の体操や散歩などを援助してまいります。 ・新型コロナウイルス感染が続いており、外出頻度は少ない状況が続いておりますが、年明けには海神社へ初詣に行かせていただきました。昨年はオンラインで初詣をしましたが、今年は感染者数も減少傾向であったため、皆様お連れすることが出来ました。今後も、感染者数の状況を見ながら、できる限り季節を感じていただけるよう外出行事を提供させていただきます。移動販売の『とくしまる』は月2回訪問しています。 <p>3、地域との交流報告について</p> <ul style="list-style-type: none"> ・新型コロナウイルス感染予防対策として、入居者様の日々の外出を控えております。 <p>4、その他</p> <ul style="list-style-type: none"> ・新型コロナウイルス感染症について <ul style="list-style-type: none"> 1月、2月ともに、グループホームでの感染者はなく、過ごしていただきました。新規感染者数が減少してきておりますが、基本的な感染対策(マスク着用、手洗い、嗽、消毒など)を継続し、引き続き感染予防に努めてまいります。面会の対応も今まで同様にオンライン面会もしくは窓越し面会での対応とさせていただきます。 ・災害対策訓練 <ul style="list-style-type: none"> 1月17日に震度7の地震が発生したと想定し、災害対策訓練を実施しました。訓練の内容はご入居者職員の安全確保・避難誘導、建屋の被害状況の確認、出勤者以外の安否確認、災害対策本部への状況報告、備蓄食の提供です。今後も繰り返し訓練を行い、実際に災害が発生した時に、混乱が無いように備えてまいります。 <p style="text-align: center;">次回開催予定: 令和5年4月28日(金)14:00~15:00</p>	

グループホームふるさと桜 入居者様状況

令和5年2月24日現在

入居者様
在籍人数

ユニット	在籍人数
八重	9名
枝垂	9名
全体	18名

性別

ユニット	男性	女性
八重	1名	8名
枝垂	0名	9名
全体	1名	17名

平均年齢

ユニット	男性	女性	合計
八重	79.0	89.3	88.1
枝垂		87.0	86.8
全体	79.0	88.0	87.6

介護度別
人数

ユニット	要支援2	要介護1	要介護2	要介護3	要介護4	要介護5
八重	0	3	1	2	3	0
枝垂	0	3	1	4	1	0
全体	0	6	2	6	4	0
平均	2.44					

入居期間
別人数

	1年未満	1～3年	3～5年	5年以上
八重	3	4	1	1
枝垂	3	3	2	1
全体	6	7	3	2

障害高齢者
日常生活自立度
別人数

	J	A1	A2	B1	B2	C1	C2
八重	0	0	8	0	1	0	0
枝垂	0	0	7	1	1	0	0
全体	0	0	15	1	2	0	0

認知症高齢者
日常生活自立度
別人数

	I	II a	II b	III a	III b	IV	V
八重	0	2	1	5	1	0	0
枝垂	0	3	2	3	1	0	0
全体	0	5	3	8	2	0	0

空床延べ
日数

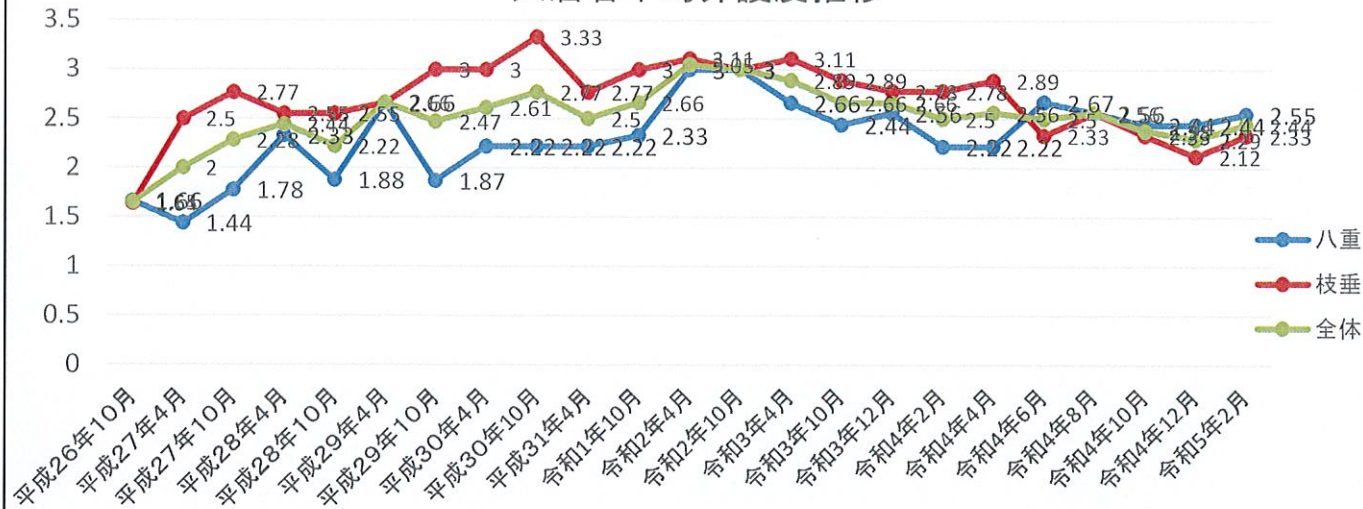
	八重	枝垂	合計
入院	0	52	52
完全空床	6	5	11

	在籍月	令和3年 6月	8月	10月	12月	令和4年 2月	4月	6月	8月	10月	12月	令和5年 2月
平均年齢	八重	86	86.1	87	87.4	86.8	86.2	88.1	88.1	87.5	88	89.3
	枝垂	84.4	84.1	84.2	86.2	86.2	85.4	85.9	86.1	86.7	86.8	87
	全体	84.9	84.8	85.1	86.8	86.5	85.8	87.0	87.1	87.1	87.4	87.6
平均介護度	八重	2.66	2.66	2.44	2.56	2.22	2.22	2.67	2.56	2.44	2.44	2.55
	枝垂	3.11	2.66	2.89	2.78	2.78	2.89	2.33	2.56	2.12	2.33	2.33
	全体	2.89	2.66	2.66	2.66	2.50	2.56	2.50	2.56	2.29	2.38	2.44

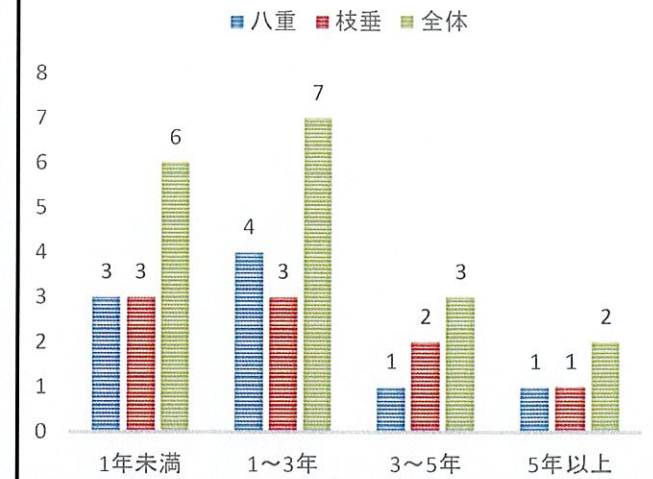
入居・退
居の状況

	令和4年度
入居	5
退居	5

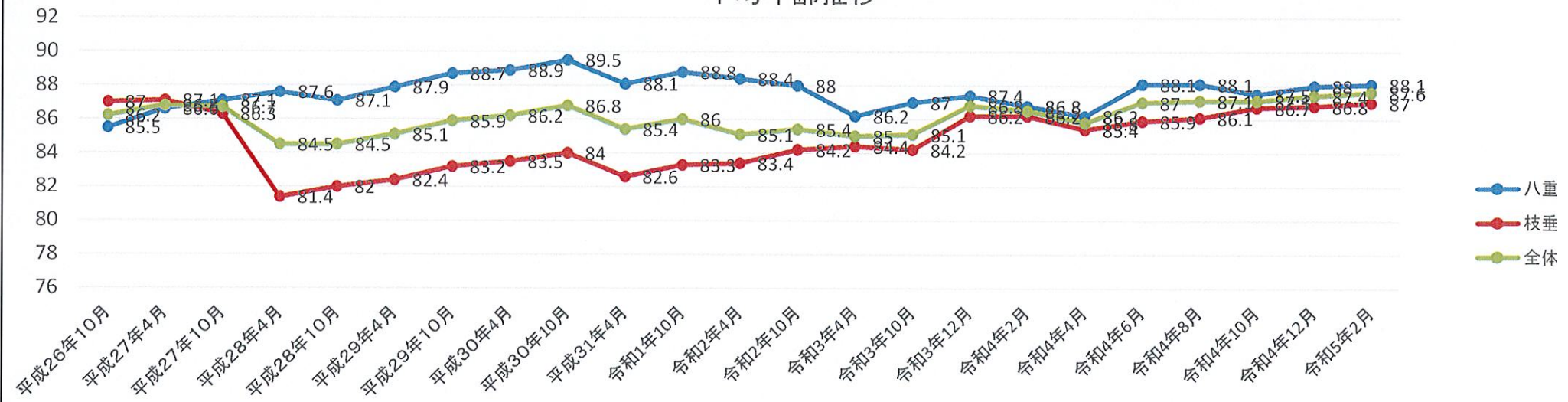
入居者平均介護度推移



入居期間別人数



平均年齢推移



令和4年度 事故報告・ヒヤリハット報告状況

(令和5年1月～令和5年2月)

		事故報告					ヒヤリハット						
		転倒	転落	受傷	薬関連	その他	転倒	転落	受傷	薬関連	ベッドブレイキ	ベッド柵	その他
1月	八重	0	0	1	0	3	0	0	0	0	0	0	2
	枝垂	2	0	0	1	2	0	0	0	2	1	0	0
	合計	2	0	1	1	5	0	0	0	2	1	0	2

		事故報告					ヒヤリハット						
		転倒	転落	受傷	薬関連	その他	転倒	転落	受傷	薬関連	ベッドブレイキ	ベッド柵	その他
2月	八重	4	0	3	0	0	1	0	0	1	0	0	3
	枝垂	2	0	0	0	3	1	0	0	2	0	0	0
	合計	6	0	3	0	3	2	0	0	3	0	0	3

1月2月共に転倒の事故報告が多く上がっています。一人で立ち上がり転倒されるケースが多くあり、できる限り職員がそばで見守りをしながら業務を行うようにしています。また、居室内での転倒報告も上がっております。ご自身で移動をされている方の見守りは困難ではありますが、できる限り歩行状態の観察をし、ふらつきのある際は付き添いをしています。また、今以上の機能低下が進まないように、散歩などをお誘いし、できる限り歩行していただける機会を提供しています。

